

www.flatbooster.com

WINDOWS MAIL HANDBUCH

deutsche Auflage

Datum: 20.02.2011

Version: 1.0.1

Download: <http://flatbooster.com/support>

1 Windows Mail

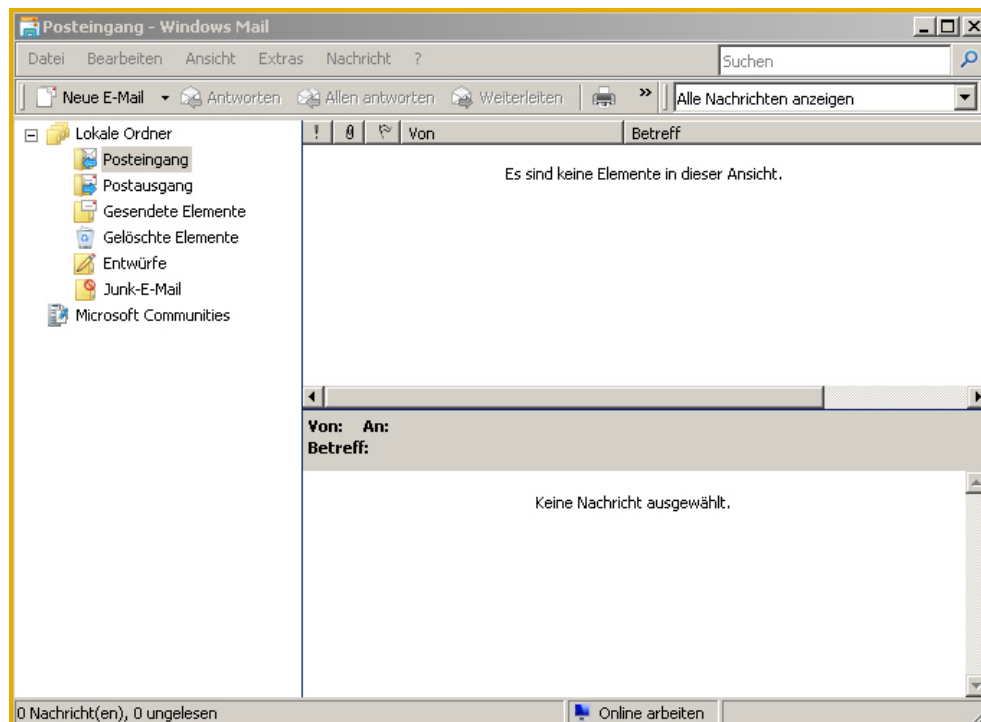
Bevor Sie Ihr Email Programm konfigurieren können, lesen Sie bitte das Kapitel Email im Kundenbereich Handbuch.

Wichtiger Hinweis:

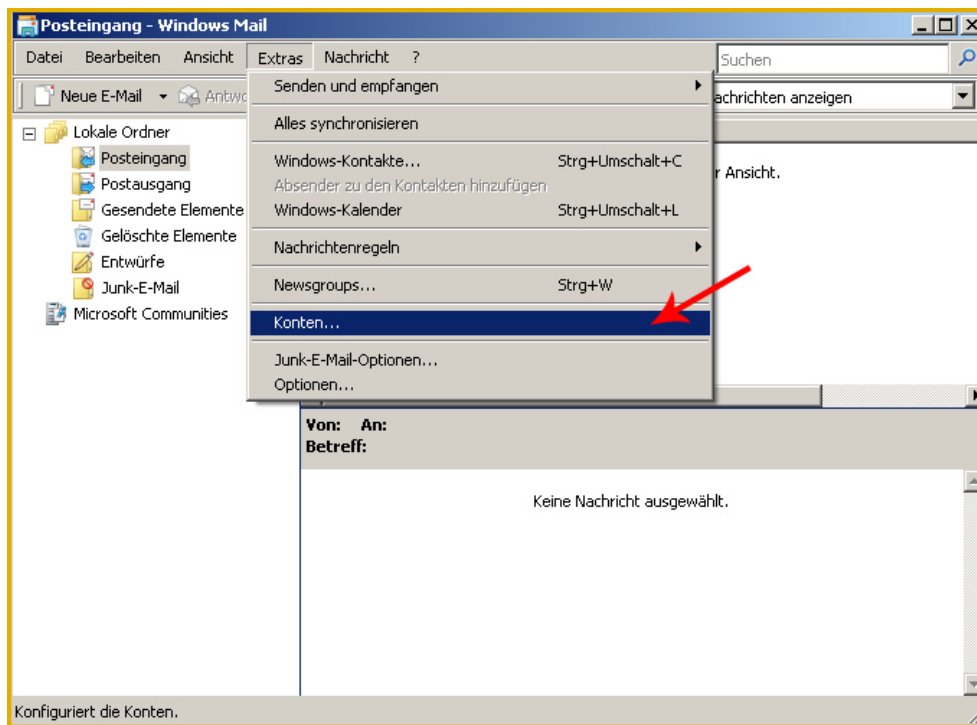
Die Benutzer und Servernamen auf den Screenshots sind nur Beispiele. Bitte verwenden Sie Ihre eigenen Email Zugangsdaten vom Kundenbereich unter "Hosting Verwaltung" - "Email Manager" - "Email Postfächer".

1.1 Anleitung

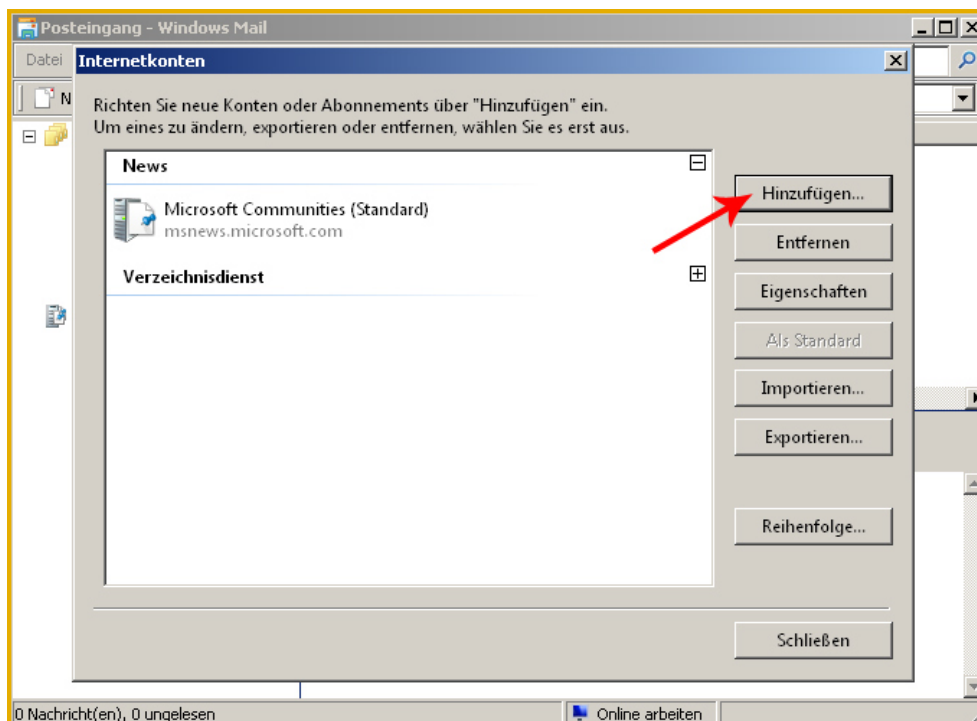
Öffnen Sie Windows Mail auf Ihrem Computer.



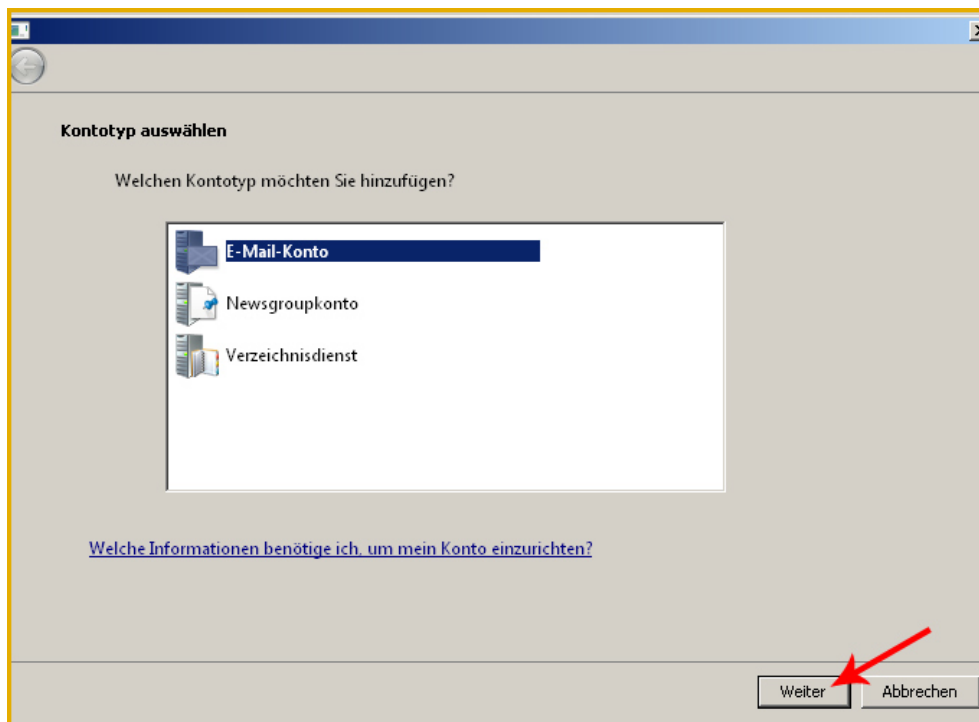
Klicken Sie im Hauptmenü auf Extras - Konten...



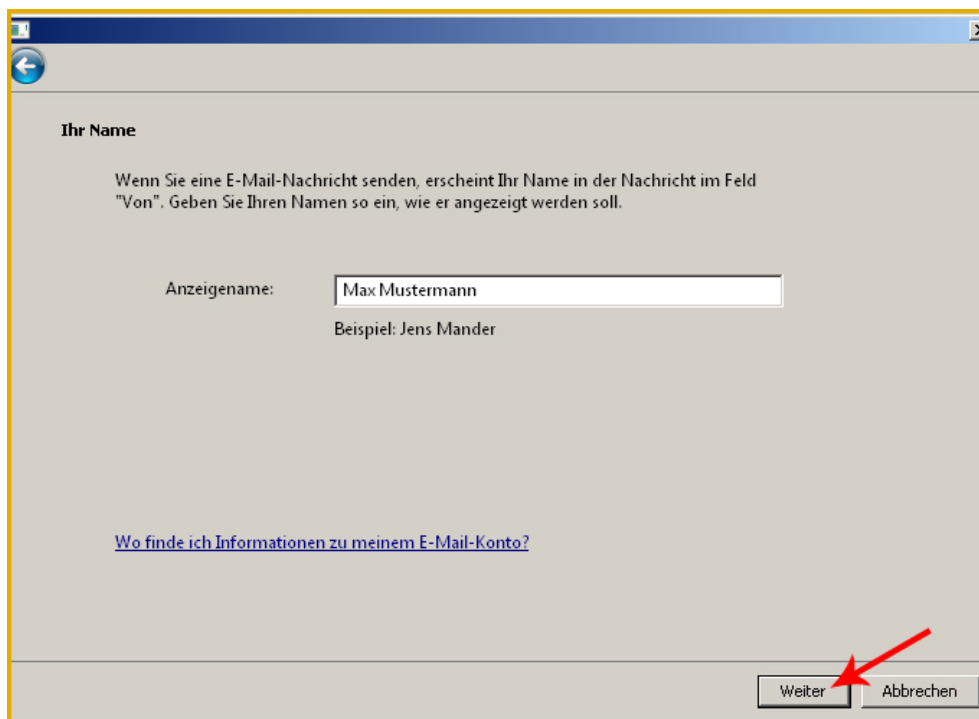
Es öffnet sich ein neues Fenster. Klicken Sie dort auf Hinzufügen...



Wählen E-Mail Konto und Weiter...



Geben Sie Ihren Namen an.



Geben Sie Ihre Email Adresse an.

Internetmailadresse

An Sie gerichtete E-Mail-Nachrichten werden an Ihre E-Mail-Adresse geleitet.

E-Mail-Adresse:

Beispiel: jemand@example.com

[Wo finde ich Informationen zu meinem E-Mail-Konto?](#)

Geben Sie nun Ihren Mailserver ein. Den Mailserver finden Sie im Kundenbereich unter "Hosting Verwaltung" - "Email Manager" - "Email Postfächer".

E-Mail-Server einrichten

Typ des Posteingangsservers:

Posteingangsserver (POP3 oder IMAP):

Name des Postausgangsservers (SMTP):

Ausgangsserver erfordert Authentifizierung

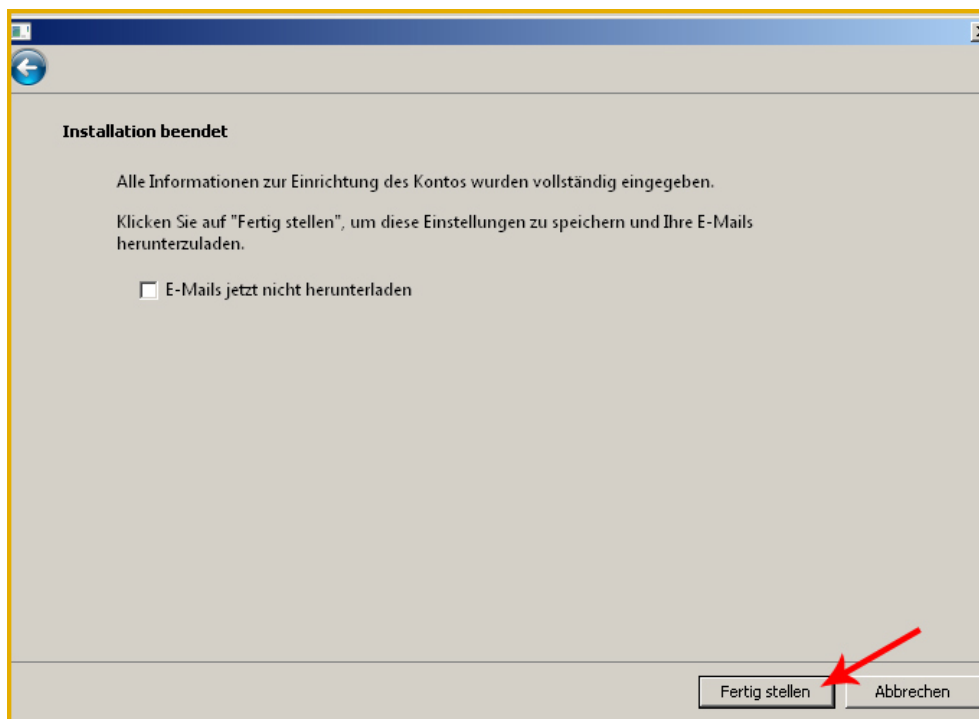
[Wo finde ich Informationen zum E-Mail-Server?](#)

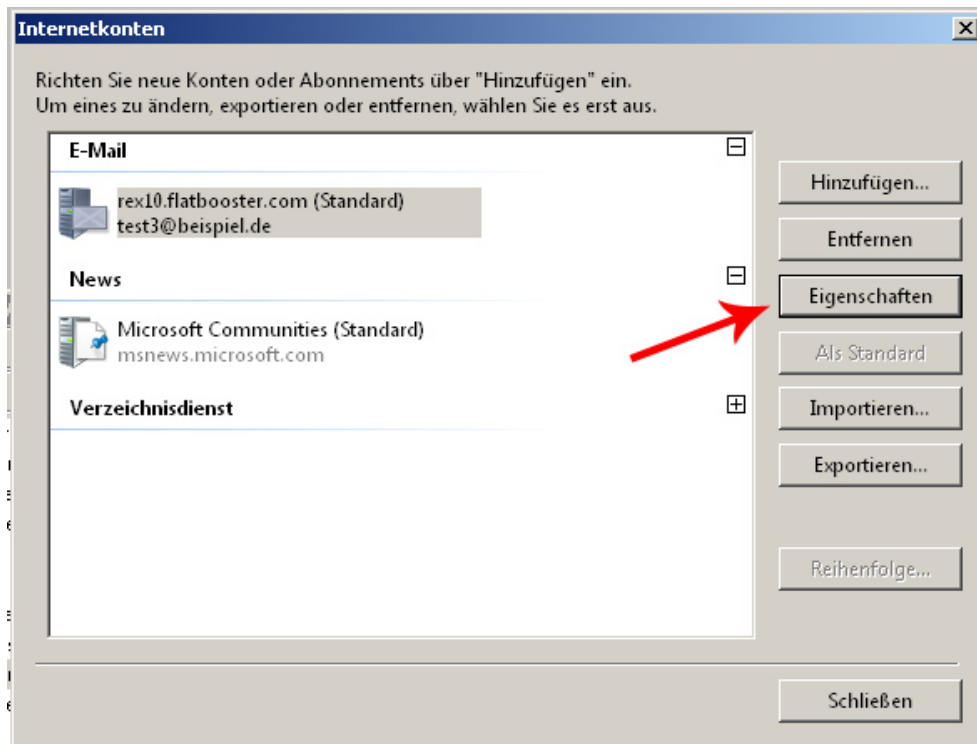
Geben Sie nun Ihren Benutzernamen ein. Ihr E-Mail Benutzer ist der Name von Ihrem Email

Postfach.

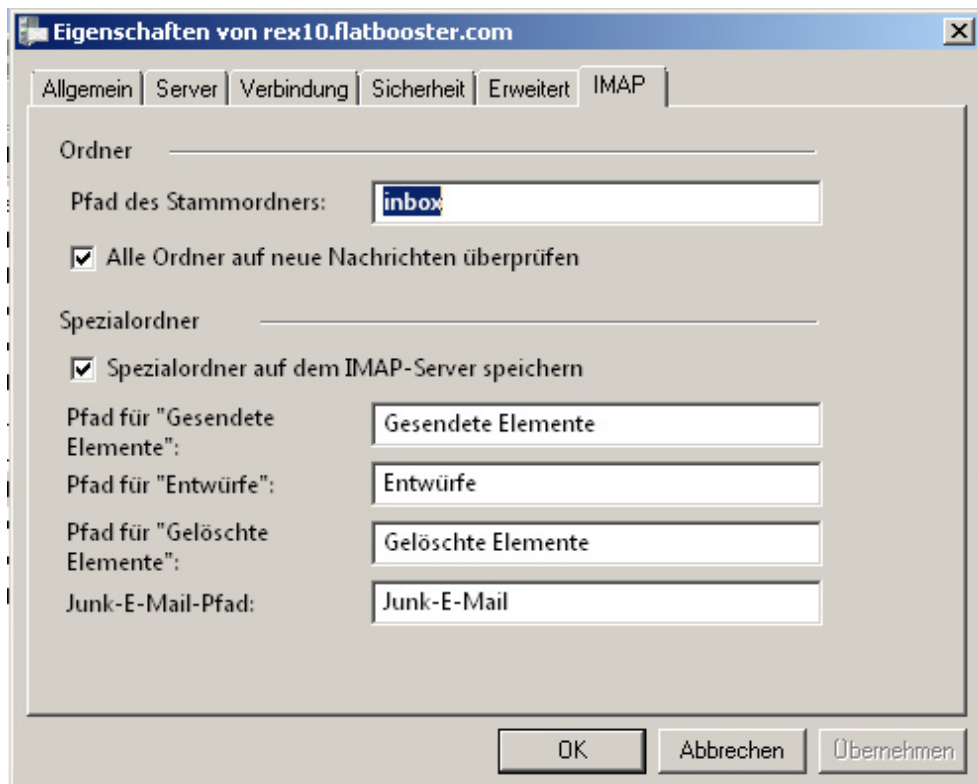


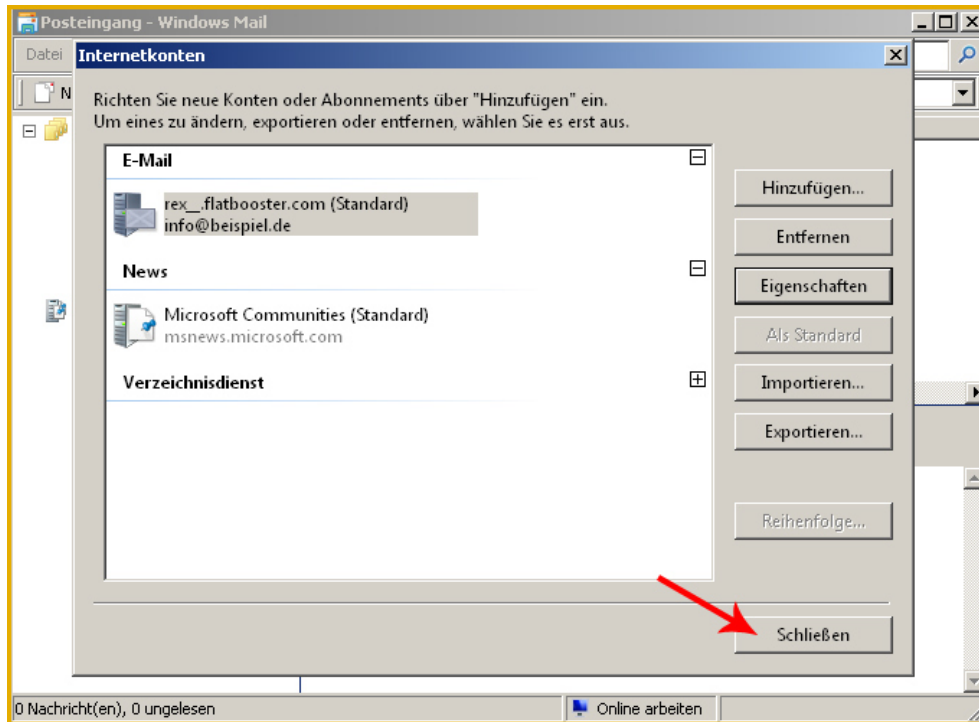
Klicken Sie auf Fertig stellen.





Hinweis: Wenn Sie IMAP nutzen, sollten Sie unter Eigenschaften' - "IMAP" bei Pfad des Stammordners "inbox" eintragen.





Die Emailkonfiguration ist nun abgeschlossen.